



**Die innovative Neuheit der BS**

**V I S I O N 3000**

Innovation Fenster.



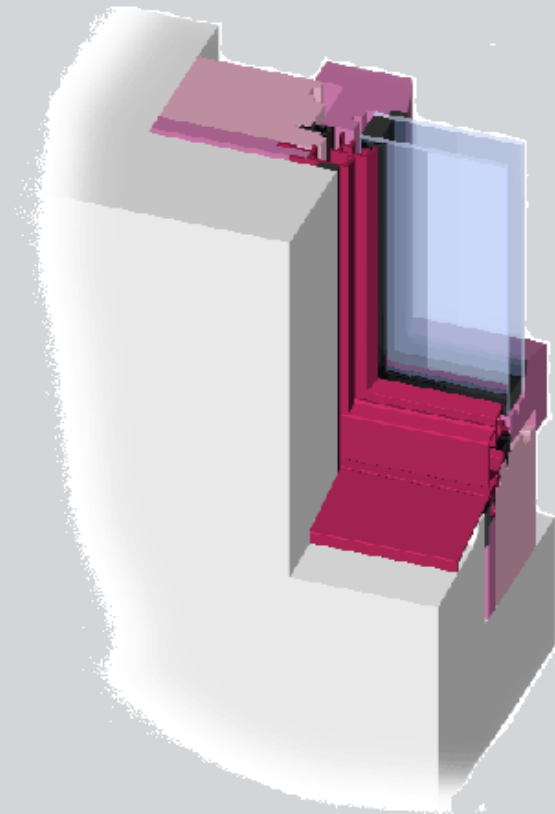
## Vision-3000 – Innovation Fenster.

- Elegantes Design
- Durchdachte Konstruktion
- Vielseitig und einzigartig
- Mehr Licht
- Bessere Wärmedämmung
- Gute Schalldämmung
- Umweltschonend
- Schafft neue Arbeitsplätze



## Elegantes Design

- Ein Bild sagt mehr als tausend Worte...
  - Zeitlose Optik durch schnörkellose Profile
  - Viele Farbvarianten





## Durchdache Konstruktion

- **Eine Innovation für die Zukunft unter Mithilfe von:**
  - Maschinenhersteller
  - Werkzeughersteller
  - Bauphysiker
  - Formteilhersteller



## **Vielseitig – Vorbildlich – Einzigartig**

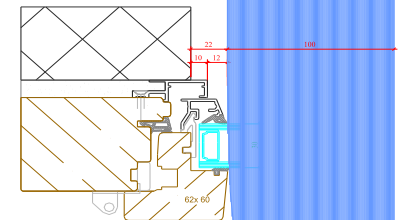
- **Vorbildliche Lösung für:**
  - Dichte Bauanschlüsse
  - Setzholz / Kämpfer
  - Sprossen (demontierbar und fest)
  - Rollstuhlschwelle mit Entwässerung
  - Festverglasungen
  - Ausgezeichnete Statik



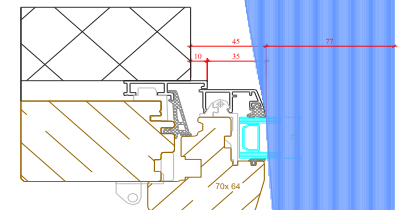
## Mehr Licht = bessere Wohnqualität

- Schmäler, eleganter Flügel
- Flügel tiefer in den Rahmen integriert
- Klips für kleines Flügelmetall optimiert
- ~30 mm mehr Glas pro Seite
- Mittelpartie 98 oder 108 mm

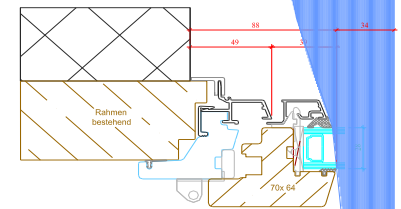
Vision-3000



Herkömmliche Fenstersysteme



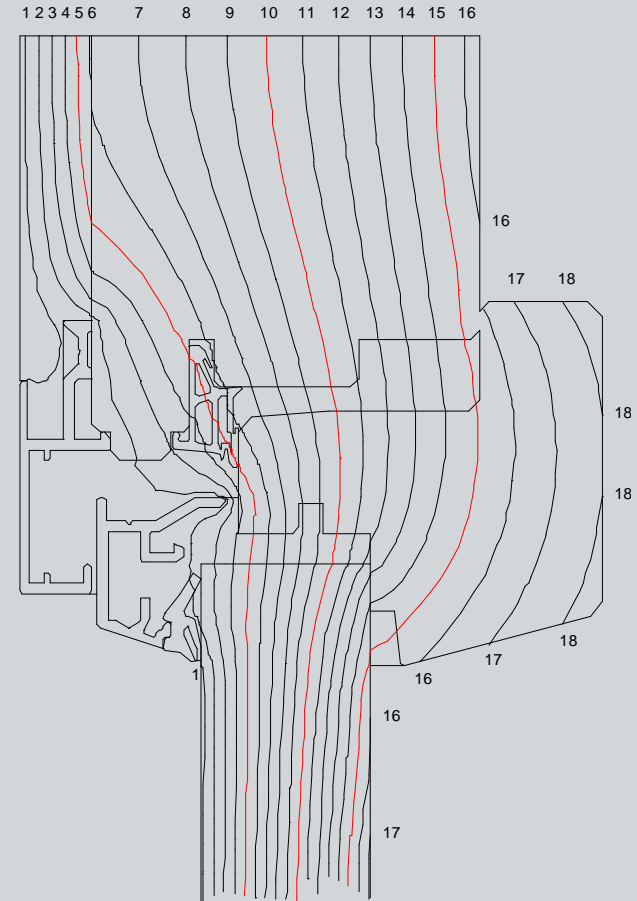
Renovationsrahmen





## Hervorragende Wärmedämmung

- Grosse Glasfläche
- Optimaler Glaseinstand
- Schmales Rahmenmetall
- Isolation auf Rahmen aussen
- Stärkere Rahmen (64 mm)
- Dichtung mit Mehrkammersystem





## Ausgezeichnete Schalldämmung

- Exzellente Luftdichtheit
- Starke Mittelpartie (tiefe Konstruktion, 80 mm Holz)
- Konstruktion mit zwei umlaufenden Rahmendichtungen
- EMPA geprüft
- Minergie-Label







## Umweltschonend

- Kein PVC
- Holz (co-neutral, einziger Schweizer Rohstoff)
- Lange Lebensdauer
- Spart Heiz- und Energiekosten
- Minimum an Transportkosten dank
  - Eigener Holz- und Metallbearbeitung
  - Eigenes Lackierwerk
  - Hohe Wertschöpfung auf dem Werkplatz Sursee



## Schafft neue Arbeitsplätze

- Arbeitsplatzsicherung durch:
  - Fensterfabrikanten in der Region / CH
  - CH-Forstwirtschaft
  - Zulieferer aus dem Inland
  - Dank **Vision-3000** konnten bei BS neue Arbeitsplätze geschaffen werden
  - BS bildet Lehrlinge aus



## Die Fenster von BS sind geprüft

### Schweizer Qualitätsfenster

FFF Qualitätssignet

- Signet seit April 1992

### EMPA Prüfbericht

Luftdurchlässigkeit und Schlagregensicherheit

- Prüfbericht Nr. 429 936, 20. Mai 2003

### Luftschalldämmung

- Prüfbericht  $R_w=35$  dB, Nr. 429 266.1/2, 28. Mai 2003
- Prüfbericht  $R_w=36$  dB, Nr. 429 266.2/2, 28. Mai 2003
- Prüfbericht  $R_w=38$  dB, Nr. 429 266.3/2, 28. Mai 2003





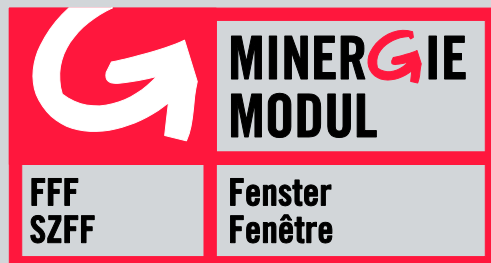
## Die Fenster von BS sind geprüft

### Minergie-Label

Ausgewiesener  $U_w$ -Wert  $1.0 \text{ W/m}^2\text{K}$

Glasanteil, 83.4%, Glas 3-fach  $U_g$ -Wert  $0.7 \text{ W/m}^2\text{K}$

- Prüfbericht Nr. 223.03, 10. November 2003





## Herzlichen Dank für Ihre Aufmerksamkeit

- Unsere Mitarbeiter beantworten gerne Ihre Fragen
- Sie sind bei uns herzlich willkommen
- Nehmen Sie mit uns Kontakt auf
- Auf Wunsch unterbreiten wir Ihnen eine unverbindliche Offerte